



**REPUBLIKA HRVATSKA  
LIČKO-SENJSKA ŽUPANIJA**

Upravni odjel za gospodarstvo,  
pomorsko dobro i promet  
KLASA: 342-04/24-01/02  
URBROJ: 2125-03/1-24-1  
Gospić, 13. veljače 2024. godine

**Županijska skupština**

- ovdje

**PREDMET: Prijedlog Odluke o osnivanju Lučke uprave Senj za luke županijskog i lokalnog značaja**

**PRAVNI TEMELJ:** Članak 115. stavak 2. Zakona o pomorskom dobru i morskim lukama („Narodne novine“ br. 83/23 – u daljnjem tekstu: Zakon), Naredba o razvrstavanju luka otvorenih za javni promet na području Ličko-senjske županije („Narodne novine“ br.100/18 – u daljnjem tekstu: Naredba), članak 19. i 84. Statuta Ličko-senjske županije („Županijski glasnik“ br. 11/09, 13/09 - ispravak, 21/09, 9/10, 22/10 - pročišćeni tekst, 4/12, 4/13, 6/13 - pročišćeni tekst, 2/18, 3/18 – ispravak, 10/20, 11/20 –pročišćeni tekst, 3/21 i 6/21 – pročišćeni tekst)

**NADLEŽNOST ZA DONOŠENJE:** Županijska skupština

**PREDLAGATELJ:** Župan

**NOSITELJ IZRADE:** Upravni odjel za gospodarstvo, pomorsko dobro i promet

**IZNOS POTREBNIH FINACIJSKIH SREŠTAVA:** Za izvršenje ove Odluke nije potrebno osigurati financijska sredstva u Županijskom proračunu.

**OBRAZLOŽENJE:**

Člankom 115. Stavkom 2. Zakona propisano je da je osnivač županijske lučke uprave jedinica područne (regionalne) samouprave, a odluku o osnivanju donosi predstavničko tijelo jedinice područne (regionalne) samouprave, koja ima osnivačka prava.

Lučka uprava Senj, osnovana je Odlukom o osnivanju Lučke uprave Senj („Županijski glasnik“ br. 1/98), koju je donijelo Županijsko poglavarstvo Ličko-senjske županije na sjednici održanoj 29. siječnja 1998. godine („Županijski glasnik“ br. 1/98), a potom njene izmjene i dopune: Odluku o izmjeni i dopuni Odluke o osnivanju Lučke uprave Senj („Županijski glasnik“ br. 2/00), Odluku o izmjenama i dopunama Odluke o osnivanju Lučke uprave Senj („Županijski glasnik“ br. 19/04), a za iste je utvrđen pročišćeni tekst Odluke o osnivanju Lučke uprave Senj („Županijski glasnik“ br. 7/05) te je donijelo Odluku o izmjeni Odluke o osnivanju Lučke uprave Senj („Županijski glasnik“ br. 26/07).

Prenošenjem nadležnosti, Županijska skupština Ličko-senjske županije 20. studenoga 2009. godine donijela je Odluku o izmjenama i dopunama Odluke o osnivanju Lučke uprave Senj („Županijski glasnik“ broj 21/09), Odluka o izmjeni i dopuni Odluke o osnivanju Lučke uprave Senj („Županijski glasnik“ br. 7/12), Odluku o usklađivanju akata Županijske skupštine („Županijski glasnik“ br. 14/13), Odluku o izmjeni Odluke o osnivanju Lučke uprave Senj („Županijski glasnik“ br.

18/13), Odluku o izmjenama Odluke o osnivanju Lučke uprave Senj („Županijski glasnik“ br. 8/14), a za iste je utvrđen pročišćeni tekst Odluke o osnivanju Lučke uprave Senj („Županijski glasnik“ br. 14/14), potom donijelo Odluku o izmjeni Odluke o osnivanju Lučke uprave Senj („Županijski glasnik“ br. 29/17), Odluku o izmjeni Odluke o osnivanju Lučke uprave Senj („Županijski glasnik“ br. 15/21), Odluku o izmjeni Odluke o osnivanju Lučke uprave Senj („Županijski glasnik“ br. 8/22) te Odluku o izmjeni Odluke o osnivanju Lučke uprave Senj („Županijski glasnik“ br. 28/23).

Ovom Odlukom, sukladno članku 225. stavku 2. Zakona, usklađuje se akt o osnivanju Lučke uprave Senj sa Zakonom o pomorskom dobru i morskim lukama („Narodne novine“ br. 83/23) te se usklađuju obuhvati lučkih područja sa stvarnim stanjem na terenu i potrebama daljnjeg razvoja i uređenja lučkih područja.

Granice lučkog područja u HTRS96/TM koordinatnom sustavu izrađene su od tvrtke PROGEO d.o.o. Rijeka, odgovorna osoba, Vatroslav Skender, dipl. ing. geod. u prosincu 2023. godine i sastavni su dio prijedloga Odluke.

Slijedom navedenog, predlaže se Županijskoj skupštini razmatranje i donošenje Odluke o osnivanju Lučke uprave Senj za luke županijskog i lokalnog značaja.

PROČELNICA

Ana Rukavina-Stilinović, univ. spec. oec., v.r.

ŽUPAN  
KLASA: 342-04/24-01/04  
URBROJ: 2125-02-24-2  
Gospić, 21. veljače 2024. godine

Na temelju članka 32. i 86. Statuta Ličko-senjske županije („Županijski glasnik“ br. 11/09, 13/09- ispravak, 21/09, 9/10, 22/10- pročišćeni tekst, 4/12, 4/13, 6/13 - pročišćeni tekst, 2/18, 3/18 - ispravak, 10/20, 11/20 - pročišćeni tekst, 3/21 i 6/21-pročišćeni tekst), donosim

## Z A K L J U Č A K

Utvrdžujem prijedlog Odluke o osnivanju Lučke uprave Senj za luke županijskog i lokalnog značaja i isti dostavljam Županijskoj skupštini na raspravu i donošenje.

**ŽUPAN**

Ernest Petry, mag.iur., v.r.

ŽUPANIJSKA SKUPŠTINA

KLASA:

URBROJ:

Gospić, \_\_\_\_\_ 2024. godine

Na temelju članka 115. stavka 2. Zakona o pomorskom dobru i morskim lukama („Narodne novine“ br. 83/23 — u daljnjem tekstu: Zakon), Naredbe o razvrstavanju luka otvorenih za javni promet na području Ličko-senjske županije („Narodne novine“ br. 100/18 – u daljnjem tekstu Naredba) te članka 19. i 84. Statuta Ličko-senjske županije („Županijski glasnik“ br. 11/09, 13/09 - ispravak, 21/09, 9/10, 22/10 - pročišćeni tekst, 4/12, 4/13, 6/13 - pročišćeni tekst, 2/18, 3/18 – ispravak, 10/20, 11/20 – pročišćeni tekst, 3/21 i 6/21 – pročišćeni tekst), Županijska skupština Ličko-senjske županije na \_\_\_\_\_ sjednici održanoj \_\_\_\_\_ 2024. godine, donijela je

## **ODLUKU**

### **o osnivanju Lučke uprave Senj za luke županijskog i lokalnog značaja**

#### **I. UVODNE ODREDBE**

##### **Članak 1.**

Lučka uprava Senj, osnovana je Odlukom o osnivanju Lučke uprave Senj („Županijski glasnik“ br. 1/98), koju je donijelo Županijsko poglavarstvo Ličko-senjske županije na sjednici održanoj 29. siječnja 1998. godine („Županijski glasnik“ br. 1/98), a potom njene izmjene i dopune: Odluku o izmjeni i dopuni Odluke o osnivanju Lučke uprave Senj („Županijski glasnik“ br. 2/00), Odluku o izmjenama i dopunama Odluke o osnivanju Lučke uprave Senj („Županijski glasnik“ br. 19/04), a za iste je utvrđen pročišćeni tekst Odluke o osnivanju Lučke uprave Senj („Županijski glasnik“ br. 7/05) te je donijelo Odluku o izmjeni Odluke o osnivanju Lučke uprave Senj („Županijski glasnik“ br. 26/07).

Prenošenjem nadležnosti, Županijska skupština Ličko-senjske županije 20. studenoga 2009. godine donijela je Odluku o izmjenama i dopunama Odluke o osnivanju Lučke uprave Senj („Županijski glasnik“ broj 21/09), Odluku o izmjeni i dopuni Odluke o osnivanju Lučke uprave Senj („Županijski glasnik“ br. 7/12), Odluku o usklađivanju akata Županijske skupštine („Županijski glasnik“ br. 14/13), Odluku o izmjeni Odluke o osnivanju Lučke uprave Senj („Županijski glasnik“ br. 18/13), Odluku o izmjenama Odluke o osnivanju Lučke uprave Senj („Županijski glasnik“ br. 8/14), a za iste je utvrđen pročišćeni tekst Odluke o osnivanju Lučke uprave Senj („Županijski glasnik“ br. 14/14), potom donijelo Odluku o izmjeni Odluke o osnivanju Lučke uprave Senj („Županijski glasnik“ br. 29/17), Odluku o izmjeni Odluke o osnivanju Lučke uprave Senj („Županijski glasnik“ br. 15/21), Odluku o izmjeni Odluke o osnivanju Lučke uprave Senj („Županijski glasnik“ br. 8/22) te Odluku o izmjeni Odluke o osnivanju Lučke uprave Senj („Županijski glasnik“ br. 28/23).

##### **Članak 2.**

Ovom Odlukom, sukladno članku 225. stavku 2. Zakona, usklađuje se akt o osnivanju Lučke uprave Senj (u daljnjem tekstu: Lučka uprava).

#### **II. TEMELJNE ODREDBE**

##### **Članak 3.**

Osnivač Lučke uprave je Ličko-senjska županija koja ima osnivačka prava nad Lučkom upravom (u daljnjem tekstu: Osnivač).

##### **Članak 4.**

Sukladno Naredbi na području nadležnosti Lučke uprave razvrstane su luke županijskog značaja: luka Senj, luka Jablanac, luka Karlobag, luka Prizna, luka Stinica te luke lokalnog značaja:

luka Barić Draga, luka Cesarica, luka Donja Klada, luka Karlobag – teretna luka, luka Krivača, luka Lukovo, luka Porat, luka Starigrad, luka Sveti Juraj.

#### **Članak 5.**

Lučka uprava obavlja svoju djelatnost, posluje i sudjeluje u pravnom prometu pod nazivom Lučka uprava Senj.

Sjedište Lučke uprave je u Senju, Obala dr. Franje Tuđmana 1B.

Lučka uprava je pravna osoba s javnim ovlastima.

Ako zakonom i ovom Odlukom nije što drukčije propisano, na Lučku upravu primjenjuju se propisi kojima se uređuju ustanove.

Lučka uprava stječe svojstvo pravne osobe upisnom u sudski registar, a gubi svojstvo pravne osobe brisanjem iz tog registra.

Lučka uprava može u pravnom prometu stjecati prava i preuzimati obveze.

Lučka uprava odgovara za svoje obveze cijelom svojom imovinom.

Ako u obavljanju svoje djelatnosti Lučka uprava ostvari dobit ta se dobit upotrebljava za obavljanje i razvoj djelatnosti iz članka 7. ove Odluke.

#### **Članak 6.**

O promjenama naziva i sjedišta Lučke uprave Senj odlučuje Osnivač.

### **III. DJELATNOST LUČKE UPRAVE**

#### **Članak 7.**

Djelatnosti županijske Lučke uprave su:

1. građenje, održavanje, upravljanje, zaštita i unaprjeđenje lučkog područja,
2. građenje i održavanje lučke podgradnje i nadgradnje,
3. osiguravanje trajnog i nesmetanog obavljanja lučkog prometa, tehničko-tehnološkog jedinstva i sigurnosti lučkog područja za plovidbu,
4. provođenje reda u luci, koje osim ostaloga uključuje ukrcaj i iskrcaj putnika i vozila,
5. osiguranje pružanja osnovnih lučkih djelatnosti, i to:
  - privez i odvez plovnih i plutajućih objekata,
  - ukrcaj i iskrcaj tereta,
  - opskrba plovnih objekata vodom i energijom,
  - usluga dizanja i spuštanja plovnih objekata u more,
  - lučko tegljenje i potiskivanje,
6. osiguravanje prihvata i predaje svih vrsta otpada s pomorskih objekata osobi koja obavlja djelatnost gospodarenja otpadom, sukladno propisu kojim se uređuje gospodarenje otpadom,
7. osiguravanje opskrbe plovnih objekata gorivom,
8. usklađivanje i nadzor rada koncesionara na lučkom području,
9. davanje koncesija i posebne upotrebe,
10. obavljanje drugih poslova utvrđenih Zakonom.

### **IV. LUČKO PODRUČJE**

#### **Članak 8.**

Lučka uprava ima pravo upotrebe i korištenja građevina i objekata, podgradnje i nadgradnje na lučkom području luka u svojoj nadležnosti.

#### **Članak 9.**

Nadležnost Lučke uprave proteže se na lučko područje luka iz članka 4. ove Odluke, kojima se granice kopnenog i morskog dijela utvrđuju koodrinatama lomnih točaka lučkog područja u HTRS96/TM koordinatnom sustavu kako slijedi:

## Luke županijskog značaja

### 1. Luka Senj

Broj točke	E koordinata HTRS96/TM (m)	N koordinata HTRS96/TM (m)
195	373583.51	4984544.43
196	373473.84	4984514.87
197	373553.01	4984888.93
198	373762.92	4984851.39
208	373779.60	4984869.55
209	373784.46	4984874.79
210	373798.63	4984890.09
211	373807.23	4984899.12
212	373814.98	4984891.88
213	373819.13	4984896.45
214	373836.94	4984881.28
215	373840.37	4984880.85
216	373853.55	4984879.52
217	373858.03	4984869.91
218	373859.03	4984867.77
219	373858.73	4984867.63
220	373859.19	4984866.84
221	373856.53	4984864.01
222	373861.25	4984859.59
223	373863.55	4984857.42
224	373864.27	4984856.68
225	373866.77	4984851.17
226	373871.61	4984840.64
227	373865.27	4984833.69
228	373870.01	4984829.55
229	373874.61	4984825.43
230	373883.70	4984816.63
231	373885.92	4984814.12
232	373916.72	4984749.69
233	373919.71	4984742.27
234	373920.92	4984737.64
235	373921.89	4984731.67
236	373922.02	4984729.34
237	373922.29	4984726.32
238	373922.40	4984717.26
239	373904.32	4984645.46
240	373900.51	4984634.81
241	373892.87	4984616.29
242	373877.01	4984589.22

243	373860.25	4984580.28
244	373856.17	4984579.22
245	373817.39	4984550.07
246	373660.47	4984534.62
247	373651.35	4984525.21
248	373621.43	4984510.97

## 2. Luka Jablanac

Broj točke	E koordinata HTRS96/TM (m)	N koordinata HTRS96/TM (m)
1	372933.93	4952947.51
2	372932.68	4952954.39
3	372931.84	4952963.82
4	372934.00	4952965.20
5	372934.86	4952965.47
6	372950.91	4952982.19
7	372951.65	4952982.83
8	372949.82	4952985.89
9	372953.12	4952990.85
10	372955.09	4952995.75
11	372956.17	4952999.57
12	372957.67	4953005.81
13	372959.24	4953011.66
14	372959.90	4953013.49
15	372960.84	4953016.12
16	372963.47	4953022.14
17	372965.53	4953026.14
18	372967.27	4953028.41
19	372982.83	4953045.42
20	372994.32	4953057.92
21	372994.10	4953058.22
22	372996.04	4953058.98
23	372997.94	4953059.17
24	373000.73	4953058.80
25	373003.66	4953058.29
26	373007.43	4953057.32
27	373013.42	4953055.38
28	373018.57	4953053.76
29	373020.98	4953053.08
30	373026.14	4953051.81
31	373027.49	4953051.15
32	373033.67	4953046.90
33	373036.64	4953041.88
34	373038.71	4953038.35
35	373040.33	4953035.62
36	373042.47	4953031.99
37	373044.20	4953029.02
38	373046.49	4953022.21
39	373046.33	4953019.04
40	373045.76	4953013.01

41	373045.13	4953009.75
42	373044.73	4953008.27
43	373043.80	4953006.22
44	373041.20	4953001.66
45	373039.74	4952999.64
46	373038.31	4952997.75
47	373035.36	4952994.08
48	373033.83	4952992.17
49	373019.38	4952974.31
50	373007.91	4952960.15
51	373000.16	4952950.43
52	373000.36	4952950.26
53	373001.12	4952949.62
54	372999.89	4952946.82
55	372999.14	4952945.10
56	372998.36	4952936.64
57	372998.06	4952930.73
58	372997.43	4952918.19
59	372997.69	4952917.67
60	372997.52	4952917.18
61	372996.31	4952915.56
62	372995.40	4952914.27
63	372992.97	4952911.74
64	372984.04	4952902.12
65	372980.04	4952897.61
66	372974.18	4952890.66
67	372971.14	4952886.65
68	372968.90	4952882.21
69	372966.75	4952876.57
70	372965.54	4952871.69
71	372963.36	4952861.87
72	372961.41	4952854.03
73	372959.72	4952849.26
74	372959.06	4952849.65
75	372957.35	4952850.68
76	372952.77	4952854.97
77	372952.18	4952855.91
78	372949.82	4952859.84
163	372934.08	4952946.71

### 3. Luka Karlobag

Broj točke	E koordinata HTRS96/TM (m)	N koordinata HTRS96/TM (m)
1	386437.01	4932795.69
2	386437.75	4932794.94
3	386446.49	4932785.94
4	386469.96	4932797.23
5	386475.00	4932788.92
6	386477.34	4932789.81



7	386482.80	4932779.26
8	386489.35	4932767.42
9	386499.28	4932748.88
10	386508.93	4932731.44
11	386520.65	4932709.53
12	386534.54	4932685.15
13	386542.66	4932670.59
14	386550.86	4932656.20
15	386561.09	4932638.23
16	386567.53	4932627.20
17	386571.84	4932620.69
18	386577.24	4932614.94
19	386593.32	4932600.08
20	386606.99	4932587.60
21	386611.39	4932582.59
22	386612.47	4932581.11
23	386617.45	4932573.88
24	386623.56	4932565.71
25	386623.35	4932564.84
26	386621.31	4932556.52
27	386618.31	4932554.77
28	386618.22	4932553.53
29	386610.61	4932553.90
30	386600.25	4932554.34
31	386585.16	4932554.98
32	386560.04	4932556.01
33	386548.64	4932556.42
34	386538.13	4932556.93
35	386528.36	4932560.83
36	386521.10	4932567.24
37	386516.56	4932570.24
97	386431.38	4932790.00
98	386349.94	4932736.78
99	386256.38	4932690.27
100	386298.95	4932616.47
101	386352.06	4932544.04
102	386388.99	4932511.38

#### 4. Luka Prizna

Broj točke	E koordinata HTRS96/TM (m)	N koordinata HTRS96/TM (m)
1	378511.55	4941392.19

2	378512.48	4941395.09
3	378515.37	4941403.87
4	378517.35	4941403.28
5	378517.58	4941403.50
6	378531.31	4941392.83
7	378531.67	4941393.27
8	378534.96	4941397.35
9	378537.25	4941395.53
10	378541.48	4941392.21
11	378542.33	4941393.24
12	378545.39	4941390.66
13	378553.53	4941382.72
14	378560.40	4941375.98
15	378562.25	4941377.10
16	378588.05	4941362.59
17	378614.48	4941347.72
18	378621.06	4941339.77
19	378632.76	4941321.58
20	378632.49	4941318.25
21	378639.41	4941307.38
22	378642.31	4941301.90
23	378644.11	4941295.00
24	378643.10	4941287.08
25	378639.11	4941277.48
26	378628.10	4941271.68
27	378616.82	4941274.89
28	378614.41	4941275.58
29	378601.30	4941279.31
30	378599.63	4941279.78
31	378596.62	4941279.97
32	378594.30	4941280.74
33	378591.62	4941280.50
34	378586.69	4941280.07
35	378584.37	4941281.43
36	378558.72	4941283.58
37	378558.65	4941282.60
38	378556.65	4941282.74
39	378554.83	4941281.74
40	378551.16	4941281.65
41	378550.71	4941282.74
149	378508.78	4941383.82
150	378550.52	4941283.19

5. Luka Stinica

Broj točke	E koordinata HTRS96/TM (m)	N koordinata HTRS96/TM (m)
1	372555.88	4954662.84
2	372571.67	4954683.85
3	372592.77	4954721.40
4	372595.91	4954727.70
5	372602.60	4954727.12
6	372612.58	4954726.92
7	372625.35	4954726.54
8	372757.43	4954762.67
9	372770.34	4954764.74
10	372775.99	4954763.23
11	372780.69	4954761.89
12	372798.91	4954755.49
13	372801.54	4954751.77
14	372812.50	4954743.55
15	372815.90	4954739.70
16	372838.20	4954697.54
17	372843.31	4954688.59
18	372846.14	4954683.48
19	372844.43	4954682.59
20	372812.58	4954666.03
21	372777.03	4954682.15
22	372753.23	4954689.88
23	372732.72	4954693.65
24	372730.25	4954692.57
25	372719.92	4954694.17
26	372719.61	4954695.68
27	372698.99	4954698.40
28	372692.11	4954699.05
29	372686.49	4954699.58
30	372672.55	4954700.81
31	372661.18	4954700.95
32	372656.05	4954699.93
33	372653.88	4954700.45
34	372638.60	4954696.80
35	372632.35	4954694.14
36	372626.47	4954690.76
37	372624.81	4954689.46
38	372618.61	4954684.59
39	372611.19	4954676.43
40	372605.20	4954667.33
41	372600.16	4954656.61
42	372597.10	4954647.54
43	372595.41	4954641.23
44	372603.04	4954637.06
45	372608.63	4954634.01
46	372607.27	4954627.27
47	372604.33	4954585.29
48	372601.53	4954584.35

49	372597.89	4954544.23
50	372588.23	4954495.16
51	372573.71	4954457.32
52	372571.54	4954448.87
53	372570.23	4954449.94
54	372494.24	4954364.08
55	372478.14	4954380.40
56	372457.82	4954376.49
57	372432.25	4954383.48
58	372419.59	4954385.56
59	372409.44	4954391.79
60	372396.39	4954391.28
246	372541.59	4954645.60
247	372494.13	4954634.08
248	372467.60	4954633.07
249	372461.29	4954631.51
250	372433.54	4954629.34
251	372412.72	4954629.93
252	372401.84	4954637.86
253	372386.78	4954641.53
254	372385.10	4954397.08
255	372387.69	4954395.76

## Luke lokalnog značaja

### 6. Luka Barić Draga

Broj točke	E koordinata HTRS96/TM (m)	N koordinata HTRS96/TM (m)
1	401616.37	4915910.42
2	401618.78	4915917.30
3	401620.04	4915920.90
4	401632.75	4915916.57
5	401633.11	4915917.97
6	401642.16	4915916.96
7	401642.62	4915916.98
8	401652.81	4915918.46
9	401656.03	4915919.13
10	401657.72	4915919.78
11	401664.16	4915922.28
12	401671.31	4915924.31
13	401679.10	4915931.23
14	401680.06	4915932.10
15	401679.51	4915933.21
16	401682.19	4915935.99
17	401687.34	4915941.33
18	401687.69	4915941.74
19	401691.07	4915945.61
20	401694.54	4915949.17

21	401695.29	4915949.94
22	401702.65	4915957.63
23	401702.92	4915962.07
24	401707.25	4915966.91
25	401713.28	4915973.68
26	401714.30	4915974.77
27	401715.78	4915981.39
28	401718.06	4915981.15
29	401722.67	4915980.66
30	401728.28	4915974.74
31	401730.04	4915970.69
32	401730.61	4915966.19
33	401731.20	4915959.28
34	401731.85	4915950.90
35	401730.32	4915953.20
36	401727.39	4915953.74
37	401724.79	4915954.58
38	401723.57	4915950.52
39	401722.47	4915946.02
40	401722.21	4915946.05
41	401720.99	4915940.36
42	401719.80	4915940.62
43	401719.39	4915938.50
44	401719.25	4915937.77
45	401718.80	4915935.47
46	401719.90	4915935.26
47	401718.77	4915929.47
48	401718.68	4915928.28
49	401718.42	4915924.97
50	401718.30	4915923.75
51	401718.27	4915922.71
52	401717.44	4915910.81
53	401717.24	4915908.39
54	401718.17	4915908.47
55	401718.24	4915907.59
56	401718.27	4915907.22
57	401718.73	4915901.13
58	401718.70	4915900.94
59	401719.15	4915891.88
60	401719.42	4915886.57
61	401719.52	4915886.58
62	401719.75	4915884.69
63	401720.20	4915877.61
64	401718.82	4915877.63
65	401718.70	4915869.63
66	401718.61	4915868.01
67	401718.77	4915864.77
68	401718.52	4915864.76
69	401719.04	4915857.64
70	401719.31	4915853.90

71	401719.33	4915853.16
72	401719.38	4915851.73
73	401719.40	4915851.10
74	401719.69	4915851.16
75	401720.19	4915847.19
76	401720.47	4915846.05
77	401720.74	4915845.64
78	401721.31	4915843.26
79	401722.81	4915837.00
80	401723.82	4915838.43
81	401725.51	4915837.77
82	401727.38	4915831.25
83	401729.64	4915823.93
84	401730.37	4915822.92
85	401731.57	4915821.74
86	401732.62	4915821.46
87	401732.23	4915812.72
88	401730.53	4915815.60
89	401728.89	4915817.00
90	401727.33	4915818.14
91	401725.91	4915819.80
92	401723.70	4915823.88
93	401722.33	4915827.10
94	401721.89	4915828.08
95	401720.67	4915831.20
96	401719.07	4915835.37
97	401718.93	4915836.12
98	401715.55	4915835.70
99	401713.65	4915836.99
177	401614.40	4915904.66

## 7. Luka Cesarica

Broj točke	E koordinata HTRS96/TM (m)	N koordinata HTRS96/TM (m)
1	382494.74	4936925.27
267	382604.12	4936934.03
268	382613.40	4936934.34
269	382613.12	4936938.68
270	382612.93	4936945.57
271	382612.71	4936950.91
272	382612.00	4936959.15
273	382611.26	4936966.18
274	382609.54	4936966.58
275	382606.82	4936981.56
276	382610.09	4936982.15
277	382606.00	4936994.39
278	382602.54	4936997.60
279	382601.26	4936999.91
280	382600.35	4936999.67
281	382599.97	4937000.63

282	382599.30	4937001.93
283	382598.12	4937004.04
284	382597.85	4937003.89
285	382597.32	4937004.81
286	382596.84	4937005.73
287	382594.11	4937010.83
288	382594.27	4937010.90
289	382594.01	4937011.70
290	382590.11	4937021.27
291	382589.26	4937022.07
292	382585.92	4937027.73
293	382583.18	4937032.56
294	382582.85	4937033.11
295	382582.66	4937032.98
296	382579.42	4937038.28
297	382578.26	4937040.14
298	382577.53	4937040.81
299	382576.24	4937042.44
300	382575.09	4937044.58
301	382573.11	4937044.84
302	382570.41	4937045.90
303	382568.18	4937046.28
304	382563.64	4937048.51
305	382561.66	4937049.72
306	382559.35	4937052.09
307	382560.40	4937047.12
308	382558.66	4937046.67
309	382559.90	4937041.30
310	382549.15	4937038.81
311	382548.89	4937039.81
312	382539.12	4937037.56
313	382535.18	4937036.64
314	382534.31	4937040.61
315	382527.29	4937038.83
316	382526.10	4937039.39
317	382524.77	4937039.64
318	382524.90	4937038.97
319	382510.79	4937037.04
320	382506.58	4937036.23
321	382506.34	4937036.18
322	382507.55	4937039.69
323	382507.64	4937040.21
324	382501.23	4937044.52
325	382487.52	4937047.88
326	382480.10	4937049.42
327	382476.45	4937050.18
328	382464.82	4937048.25
329	382462.82	4937043.93
330	382458.56	4937034.75
331	382455.41	4937036.28

332	382452.17	4937031.60
333	382446.59	4937035.68
334	382443.70	4937036.71
335	382432.72	4937029.54
336	382420.30	4937025.87
337	382416.84	4937024.75
338	382408.94	4937019.62
339	382412.07	4937008.36
340	382413.56	4937005.82
341	382421.29	4936996.73
342	382425.98	4936989.78
343	382438.20	4936980.86
344	382453.43	4936972.71
345	382486.97	4936960.17
346	382493.60	4936954.16
347	382494.34	4936946.63
348	382491.23	4936939.59
349	382485.06	4936929.58

## 8. Luka Donja Klada

Broj točke	E koordinata HTRS96/TM (m)	N koordinata HTRS96/TM (m)
1	372099.98	4965132.03
2	372101.20	4965131.18
3	372102.01	4965129.71
4	372102.51	4965128.76
5	372100.37	4965147.15
6	372100.29	4965149.15
7	372099.63	4965165.84
8	372094.46	4965192.68
9	372094.40	4965193.82
10	372100.63	4965201.83
11	372108.60	4965205.71
12	372111.66	4965207.75
13	372118.36	4965214.19
14	372123.88	4965221.11
15	372129.27	4965226.64
16	372129.93	4965227.26
17	372131.62	4965228.83
18	372136.65	4965230.64
19	372147.57	4965237.67
20	372150.19	4965239.24
21	372155.55	4965242.46
22	372156.52	4965242.72
23	372159.93	4965245.21
24	372162.64	4965247.24
25	372165.38	4965249.58
26	372174.11	4965256.10
27	372171.05	4965259.07
28	372170.62	4965259.48



29	372171.25	4965260.17
30	372176.89	4965265.23
31	372177.93	4965266.07
32	372176.22	4965267.85
33	372181.33	4965273.03
34	372186.19	4965278.29
35	372187.99	4965276.56
36	372190.43	4965279.17
37	372191.50	4965280.20
38	372193.90	4965277.82
39	372194.27	4965277.40
40	372194.00	4965275.68
41	372193.66	4965273.19
42	372194.82	4965274.18
43	372197.39	4965276.39
44	372200.36	4965279.46
45	372202.38	4965282.04
46	372203.78	4965282.34
47	372209.27	4965285.77
48	372208.80	4965286.22
49	372204.85	4965289.65
50	372209.69	4965294.90
51	372208.35	4965296.10
52	372210.33	4965298.31
53	372211.20	4965299.27
54	372214.22	4965302.76
55	372213.96	4965303.05
56	372218.59	4965309.29
57	372219.77	4965310.41
58	372221.82	4965312.52
59	372223.56	4965314.10
60	372226.34	4965317.00
61	372226.09	4965317.21
62	372226.86	4965318.05
63	372225.60	4965319.08
64	372226.44	4965319.67
65	372226.82	4965320.06
66	372225.35	4965321.42
67	372226.96	4965323.37
68	372228.46	4965325.10
69	372236.76	4965334.69
70	372240.43	4965338.44
71	372243.53	4965335.25
72	372245.76	4965332.75
73	372247.14	4965333.75
74	372254.77	4965340.64
75	372255.77	4965341.56
76	372266.51	4965349.30
77	372268.02	4965350.44
78	372273.24	4965354.38

79	372278.52	4965358.79
80	372279.24	4965359.79
81	372276.60	4965359.95
82	372274.11	4965361.58
83	372272.93	4965362.60
84	372272.11	4965365.60
85	372275.82	4965371.29
86	372275.24	4965371.67
87	372276.65	4965373.81
88	372278.30	4965376.92
89	372279.60	4965379.19
90	372280.58	4965380.95
91	372281.50	4965382.42
92	372282.44	4965383.16
93	372284.78	4965383.28
94	372289.13	4965382.89
95	372287.91	4965387.95
96	372288.89	4965390.36
97	372291.12	4965394.34
98	372298.44	4965402.58
99	372306.80	4965411.15
100	372308.21	4965415.27
101	372308.46	4965416.77
102	372308.71	4965420.60
103	372308.71	4965424.29
104	372308.42	4965427.88
105	372306.24	4965433.29
106	372303.01	4965438.77
107	372300.67	4965442.63
108	372296.92	4965451.94
109	372296.27	4965453.72
110	372294.46	4965459.70
111	372293.82	4965460.64
112	372286.61	4965464.59
113	372281.26	4965467.10
114	372268.97	4965469.14
115	372260.75	4965470.02
116	372254.80	4965469.26
117	372251.02	4965467.82
118	372247.72	4965465.50
119	372239.18	4965458.11
120	372228.33	4965450.55
121	372224.16	4965448.06
122	372221.75	4965445.78
123	372217.55	4965443.56
124	372213.66	4965440.97
125	372212.03	4965439.90
126	372209.42	4965438.19
127	372200.90	4965431.83
299	372095.43	4965132.86

300	372065.57	4965135.77
301	372070.38	4965227.55
302	372198.73	4965427.57
303	372198.50	4965430.71

9. Luka Karlobag – teretna luka

Broj točke	E koordinata HTRS96/TM (m)	N koordinata HTRS96/TM (m)
1	387032.45	4932695.72
72	386968.63	4932515.89
73	386968.15	4932514.81
74	386968.34	4932513.59
75	386968.85	4932512.64
76	386970.03	4932511.32
77	386972.71	4932508.94
78	386973.64	4932507.99
79	386974.45	4932507.01
80	386974.95	4932506.12
81	386975.42	4932504.91
82	386975.74	4932503.18
83	386976.08	4932501.20
84	386976.61	4932499.75
85	386979.12	4932496.09
86	386980.42	4932494.37
87	386981.76	4932492.39
88	386984.46	4932488.65
89	386986.55	4932486.15
90	386987.08	4932485.61
91	387000.21	4932500.13
92	387008.15	4932509.72
93	387010.41	4932512.15
94	387015.73	4932517.69
95	387019.00	4932521.51
96	387024.23	4932527.83
97	387030.52	4932535.15
98	387038.20	4932543.60
99	387045.79	4932551.86
100	387056.11	4932563.06
101	387064.83	4932572.54
102	387067.72	4932576.58
103	387068.04	4932578.11
104	387068.54	4932580.63
105	387068.98	4932583.54
106	387069.03	4932584.99
107	387068.92	4932587.41
108	387068.89	4932590.41
109	387068.94	4932592.09
110	387069.14	4932593.59
111	387069.38	4932594.67

112	387069.86	4932596.31
113	387070.72	4932598.30
114	387071.57	4932600.51
115	387072.51	4932603.01
116	387073.75	4932607.21
117	387074.28	4932609.30
118	387074.90	4932612.29
119	387075.31	4932614.87
120	387075.74	4932616.85
121	387076.44	4932619.39
122	387077.25	4932621.83
123	387078.00	4932623.59
124	387078.82	4932625.15
125	387079.71	4932626.54
126	387080.98	4932628.59
127	387081.96	4932630.44
128	387082.39	4932631.42
129	387080.73	4932633.92
130	387078.66	4932637.55
131	387077.33	4932640.21
132	387075.76	4932643.51
133	387074.18	4932647.15
134	387073.11	4932649.66
135	387072.12	4932652.24
136	387070.95	4932654.98
137	387069.99	4932657.28
138	387068.82	4932660.85
139	387067.91	4932663.56
140	387066.89	4932667.34
141	387066.26	4932670.03
142	387065.76	4932672.30
143	387065.44	4932674.44
144	387065.32	4932676.89
145	387065.40	4932678.69
146	387065.69	4932680.09
147	387066.12	4932682.11
148	387066.40	4932684.51
149	387066.51	4932686.99
150	387066.38	4932690.74
151	387066.16	4932693.19
152	387065.70	4932695.02
153	387065.01	4932696.79
154	387058.60	4932702.39
155	387053.93	4932704.97
156	387048.54	4932707.93
157	387045.36	4932709.60
158	387045.14	4932709.30
159	387043.08	4932707.08
160	387038.64	4932708.44
161	387037.61	4932708.94
162	387037.00	4932709.52

163	387035.35	4932709.57
164	387036.36	4932704.67
165	387035.65	4932701.02
166	387033.63	4932700.52
167	387032.81	4932699.73

## 10. Luka Krivača

Broj točke	E koordinata HTRS96/TM (m)	N koordinata HTRS96/TM (m)
1	372831.10	4954796.06
179	373028.45	4954742.05
179A	373025.26	4954741.72
180	373030.37	4954742.73
181	373030.22	4954743.21
182	373033.30	4954743.85
183	373033.63	4954742.32
184	373035.30	4954731.25
185	373035.28	4954726.29
186	373035.25	4954720.49
187	373036.30	4954714.45
188	373036.45	4954713.93
189	373038.13	4954710.60
190	373038.92	4954707.99
191	373038.91	4954705.38
192	373043.05	4954698.78
193	373042.64	4954695.89
194	373042.98	4954694.51
195	373047.51	4954689.91
196	373057.92	4954679.77
197	373083.80	4954663.49
198	373114.40	4954628.94
199	373125.56	4954613.11
200	373135.97	4954597.05
201	373147.59	4954592.97
202	373151.97	4954591.51
203	373157.65	4954587.25
204	373159.08	4954586.20
205	373155.93	4954583.13
206	373154.17	4954582.21
207	373151.93	4954577.35
208	373141.21	4954565.17
209	373131.76	4954558.39
210	373121.31	4954556.59
211	373108.70	4954559.38
212	373106.09	4954560.50
213	373089.39	4954571.08
214	373067.62	4954588.18
215	373047.97	4954596.17
216	373031.26	4954598.62
217	373017.59	4954598.24

218	373003.98	4954600.85
219	372993.16	4954605.62
220	372950.14	4954621.24
221	372936.44	4954633.55
222	372932.11	4954637.91
223	372918.60	4954652.97
224	372912.33	4954664.94
225	372902.99	4954691.78
226	372879.24	4954730.32
227	372870.33	4954739.86
228	372860.34	4954751.64
229	372830.71	4954795.21

## 11. Luka Lukovo

Broj točke	E koordinata HTRS96/TM (m)	N koordinata HTRS96/TM (m)
1	372888.35	4969827.07
5	372931.36	4969836.50
6	372933.82	4969830.38
37	372950.26	4969784.58
38	372951.25	4969777.98
56	372953.00	4969772.44
57	372956.91	4969767.87
58	372957.38	4969760.78
59	372957.48	4969759.31
83	372896.20	4969680.72
84	372897.09	4969679.73
85	372897.97	4969679.84
86	372899.83	4969678.68
87	372901.54	4969676.82
88	372903.52	4969678.54
89	372905.56	4969679.77
90	372907.72	4969679.64
91	372913.76	4969679.25
92	372915.93	4969680.72
93	372916.13	4969680.85
94	372916.04	4969683.95
95	372917.23	4969688.72
96	372919.44	4969692.64
97	372922.29	4969697.52
98	372930.91	4969707.19
99	372941.15	4969719.43
100	372947.44	4969727.90
101	372950.50	4969732.24
102	372952.11	4969737.02
103	372949.13	4969789.17
104	372948.23	4969791.26
105	372946.85	4969794.59
106	372946.29	4969795.91
107	372945.00	4969799.35

108	372944.14	4969801.73
109	372943.09	4969804.66
110	372942.74	4969805.81
111	372942.21	4969807.31
112	372939.88	4969813.85
113	372938.38	4969818.05
114	372935.07	4969827.28
115	372934.85	4969836.37
116	372934.41	4969838.29
117	372933.68	4969841.39
118	372931.76	4969840.79
119	372919.22	4969836.85
120	372908.11	4969833.37
121	372890.20	4969827.59

## 12. Luka Porat

Broj točke	E koordinata HTRS96/TM (m)	N koordinata HTRS96/TM (m)
1	395206.07	4923773.84
2	395210.05	4923774.21
3	395215.25	4923775.50
4	395217.72	4923776.72
5	395235.02	4923788.00
6	395249.29	4923799.74
7	395259.45	4923807.46
8	395267.72	4923814.13
9	395268.85	4923815.41
10	395270.07	4923817.59
11	395271.54	4923819.23
12	395281.60	4923832.01
13	395293.55	4923839.81
14	395297.91	4923836.44
15	395309.27	4923827.46
16	395310.38	4923826.65
17	395313.67	4923823.86
18	395315.04	4923820.63
19	395320.02	4923812.88
20	395324.05	4923804.91
21	395325.53	4923802.75
22	395330.10	4923797.16
23	395333.21	4923794.09
24	395340.98	4923788.01
25	395347.84	4923782.98
26	395353.86	4923777.88
27	395355.37	4923776.85
28	395359.33	4923771.82
29	395364.83	4923764.42
30	395370.41	4923758.18
31	395376.37	4923752.31
32	395374.82	4923750.77

33	395377.96	4923746.88
34	395382.65	4923741.81
35	395386.06	4923738.42
36	395388.22	4923736.16
37	395393.03	4923730.70
38	395395.27	4923727.22
39	395395.95	4923726.21
40	395400.42	4923720.21
41	395399.23	4923717.33
42	395398.74	4923716.05
43	395400.24	4923711.36
44	395402.01	4923703.88
45	395402.95	4923695.98
46	395403.00	4923685.45
47	395403.48	4923677.92
48	395403.70	4923674.41
49	395402.05	4923671.90
50	395401.93	4923666.76
51	395401.83	4923661.65
52	395401.68	4923657.11
53	395401.94	4923652.09
54	395402.10	4923650.80
55	395402.91	4923648.01
56	395402.90	4923645.17
57	395406.14	4923636.36
58	395405.81	4923636.18
59	395406.24	4923635.06
60	395406.44	4923634.67
61	395406.08	4923634.49
62	395412.26	4923622.57
63	395411.93	4923622.37
64	395413.24	4923618.89
65	395414.14	4923619.22
66	395414.68	4923617.73
67	395415.43	4923615.13
68	395416.24	4923615.33
69	395416.26	4923615.00
70	395417.70	4923611.15
71	395418.36	4923609.56
72	395419.02	4923608.23
73	395420.44	4923600.81
74	395420.63	4923592.99
75	395422.34	4923585.55
76	395424.95	4923575.70
77	395423.83	4923572.20
78	395426.26	4923561.42
79	395426.49	4923557.07
80	395428.95	4923552.82
81	395429.29	4923552.94
82	395432.54	4923545.16



83	395433.40	4923543.03
84	395434.28	4923540.05
85	395436.44	4923534.99
86	395438.20	4923529.00
87	395440.02	4923520.99
88	395441.23	4923514.70
89	395441.73	4923509.29
90	395443.25	4923505.58
91	395445.06	4923502.81
92	395448.82	4923498.24
93	395451.05	4923496.48
94	395455.32	4923494.42
95	395459.53	4923492.60
96	395462.30	4923492.50
97	395465.42	4923492.00
98	395469.76	4923491.05
99	395471.73	4923490.08
100	395473.42	4923488.83
101	395475.05	4923488.21
102	395482.29	4923485.53
103	395482.12	4923485.04
104	395486.91	4923483.24
105	395487.30	4923484.63
106	395492.20	4923483.05
107	395498.43	4923479.12
108	395500.88	4923477.12
109	395506.36	4923473.45
110	395512.36	4923469.73
111	395514.50	4923468.39
112	395523.12	4923463.46
113	395530.28	4923458.87
114	395537.80	4923452.08
115	395546.06	4923444.33
116	395550.44	4923440.82
117	395556.13	4923436.10
118	395563.14	4923429.61
119	395545.90	4923405.70
120	395542.16	4923401.84
121	395538.48	4923398.79
122	395517.96	4923388.18
123	395359.54	4923412.54
124	395216.25	4923513.93
125	395148.83	4923546.19
126	395075.13	4923590.22
127	395078.23	4923608.51
454	395206.14	4923771.22
455	395205.95	4923767.97
456	394938.67	4923703.47
457	394939.24	4923703.41
458	394939.86	4923703.15

459	394940.83	4923702.19
460	394942.28	4923700.25
461	394949.65	4923691.80
462	394950.50	4923690.96
463	394952.14	4923689.06
464	394952.99	4923687.93
465	394953.95	4923686.23
466	394955.11	4923684.34
467	394955.67	4923683.69
468	394956.46	4923683.23
469	394959.31	4923682.15
470	394961.16	4923680.88
471	394962.51	4923679.21
472	394964.11	4923676.67
473	394965.81	4923673.53
474	394966.42	4923671.82
475	394966.52	4923670.47
476	394966.25	4923668.90
477	394965.40	4923666.70
478	394965.23	4923665.53
479	394965.33	4923664.58
480	394965.87	4923663.16
481	394966.78	4923661.62
482	394968.26	4923659.69
483	394970.64	4923657.30
484	394976.64	4923651.97
485	394978.50	4923650.15
486	394979.44	4923648.83
487	394980.19	4923647.28
488	394980.79	4923646.33
489	394981.58	4923645.30
490	394982.50	4923644.41
491	394983.60	4923643.64
492	394984.80	4923643.16
493	394987.57	4923642.45
494	394991.96	4923641.64
495	394994.47	4923641.14
496	394996.62	4923640.47
497	394998.69	4923639.24
498	395000.33	4923637.99
499	395003.07	4923635.28
500	395004.93	4923633.68
501	395007.70	4923631.73
502	395009.35	4923630.40
503	395010.60	4923629.09
504	395014.68	4923623.55
505	395016.57	4923621.66
506	395018.95	4923620.08
507	395020.55	4923619.22
508	395023.31	4923617.97

509	395026.82	4923616.67
510	395029.84	4923615.81
511	395031.61	4923615.55
512	395034.19	4923615.54
513	395035.74	4923615.80
514	395037.84	4923616.80
515	395039.17	4923617.79
516	395040.28	4923618.65
517	395041.47	4923618.94
518	395042.89	4923618.91
519	395044.56	4923618.56
520	395051.36	4923616.23
521	395053.18	4923615.71
522	395054.29	4923615.62
523	395055.24	4923616.14
524	395056.29	4923617.30
525	395057.03	4923617.85
526	395058.18	4923617.98
527	395059.21	4923617.74
528	395062.01	4923616.44
529	395066.96	4923613.71
530	395070.31	4923611.59
531	395072.13	4923610.51
532	395073.51	4923609.81
533	395074.93	4923609.24
534	395076.27	4923608.79

### 13. Luka Starigrad

Broj točke	E koordinata HTRS96/TM (m)	N koordinata HTRS96/TM (m)
1	371899.90	4963342.33
36	371972.57	4963269.46
37	371970.13	4963261.48
38	371967.66	4963256.83
39	371965.51	4963253.50
40	371959.08	4963246.75
41	371956.81	4963244.98
42	371953.11	4963243.48
43	371948.30	4963242.38
69	371912.49	4963250.49
69A	371912.18	4963252.74
70	371922.99	4963239.23
71	371925.21	4963236.85
72	371926.87	4963235.07
73	371927.55	4963235.62
74	371932.23	4963238.45
75	371934.74	4963239.68
76	371945.09	4963241.74
77	371972.93	4963270.54
78	371973.98	4963275.10

79	371974.58	4963279.04
80	371974.79	4963282.27
81	371974.79	4963284.09
82	371974.79	4963286.13
83	371974.52	4963289.48
84	371974.06	4963292.46
85	371973.60	4963295.12
86	371972.91	4963297.97
87	371971.88	4963300.69
88	371970.72	4963302.89
89	371970.59	4963308.74
90	371968.61	4963311.63
91	371965.87	4963315.10
92	371965.39	4963315.71
93	371943.81	4963327.12
94	371929.98	4963334.04
95	371915.33	4963339.73
96	371903.79	4963344.72
97	371903.15	4963345.00
98	371901.29	4963345.80
99	371900.06	4963342.73

#### 14. Luka Sveti Juraj

Broj točke	E koordinata HTRS96/TM (m)	N koordinata HTRS96/TM (m)
1	375257,29	4977965,66
110	375137,22	4977761,01
111	375135,21	4977747,59
112	375134,76	4977744,59
113	375134,84	4977743,17
114	375135,85	4977743,19
115	375137,88	4977743,45
116	375137,50	4977740,87
117	375136,83	4977739,05
118	375135,94	4977736,64
119	375135,69	4977736,43
120	375146,58	4977739,91
121	375146,78	4977743,30
122	375151,52	4977755,27
124	375172,44	4977752,04
125	375176,65	4977751,38
126	375176,69	4977751,04
127	375188,02	4977749,34
128	375196,10	4977748,09
129	375213,80	4977745,25

130	375231,06	4977742,51
131	375233,10	4977742,12
132	375239,45	4977741,81
133	375242,45	4977742,22
134	375245,82	4977743,53
135	375249,47	4977745,53
136	375250,04	4977746,30
137	375251,20	4977747,52
138	375258,54	4977757,47
139	375258,98	4977757,67
140	375259,67	4977757,65
141	375264,82	4977749,11
142	375266,33	4977750,87
143	375266,94	4977751,99
144	375267,51	4977751,86
145	375266,85	4977750,58
146	375265,24	4977748,65
147	375264,91	4977747,77
148	375265,43	4977744,79
149	375265,37	4977744,05
150	375272,43	4977749,99
151	375275,03	4977753,12
152	375278,35	4977758,13
153	375280,17	4977761,90
154	375281,34	4977764,90
155	375281,48	4977765,92
156	375280,50	4977766,22
157	375280,47	4977766,94
158	375278,86	4977766,75
159	375278,82	4977767,09
160	375277,40	4977766,89
161	375271,54	4977765,79
162	375268,19	4977770,19
163	375269,34	4977778,14
164	375270,55	4977786,88
165	375271,41	4977792,54
166	375272,25	4977798,09
167	375273,08	4977803,80
168	375274,27	4977810,13
169	375274,59	4977813,23
170	375269,82	4977815,25

171	375256,67	4977820,92
172	375255,12	4977817,33
173	375242,91	4977822,61
174	375243,26	4977823,48
175	375247,49	4977833,62
176	375249,33	4977832,86
177	375250,14	4977834,61
178	375259,05	4977830,76
179	375264,18	4977828,54
180	375273,30	4977834,94
181	375274,77	4977838,18
182	375276,43	4977842,06
183	375278,68	4977847,52
184	375280,62	4977852,91
185	375283,54	4977860,13
186	375285,46	4977864,59
187	375288,67	4977872,27
188	375293,94	4977869,38
189	375294,54	4977870,83
190	375295,80	4977873,79
191	375296,46	4977875,10
192	375298,23	4977874,32
193	375298,87	4977875,82
194	375299,89	4977878,20
195	375300,67	4977880,19
196	375301,50	4977882,32
197	375304,77	4977889,58
198	375302,61	4977890,07
199	375304,67	4977897,98
200	375307,40	4977906,92
201	375309,17	4977911,81
202	375310,41	4977912,80
203	375308,16	4977922,41
204	375308,09	4977924,85
205	375307,39	4977924,97
206	375307,65	4977927,53
207	375303,87	4977927,92
208	375302,19	4977931,55
209	375303,80	4977947,46
210	375304,26	4977952,02
211	375299,45	4977953,20

212	375296,78	4977954,18
213	375285,27	4977957,50
214	375281,06	4977958,74
215	375277,70	4977959,74

## V. TIJELA LUČKE UPRAVE

### Članak 10.

Tijela lučke uprave su Upravno vijeće i ravnatelj.

#### Upravno vijeće

### Članak 11.

Lučkom upravom upravlja Upravno vijeće.

Upravno vijeće ima predsjednika i četiri člana koje imenuje i razrješava Župan, s time da predsjednika i dva člana Župan imenuje samostalno, jednog člana na prijedlog Ministarstva, a jednog na prijedlog svih jedinica lokalne samouprave na čijem se području nalaze luke kojima upravlja lučka uprava.

Mandat predsjednika i članova Upravnog vijeća je četiri godine i ista osoba može biti ponovno imenovana.

### Članak 12.

Upravno vijeće:

1. donosi Statut Lučke uprave i odlučuje o njegovim promjenama,
  2. donosi četverogodišnji plan razvoja luka pod upravljanjem Lučke uprave kojim se postavljaju ciljevi u skladu s kojima se definiraju godišnji plan rada luke i financijski plan,
  3. donosi godišnji plan rada luke s financijskim planom,
  4. prihvaća izvještaj o ostvarenju godišnjeg plana rada luke i financijski izvještaj,
  5. donosi lučke tarife,
  6. daje koncesiju za obavljanje lučkih djelatnosti,
  7. donosi odluku o posebnoj upotrebi na lučkom području,
  8. imenuje i razrješava ravnatelja,
  9. imenuje stručnu komisiju za izbor ravnatelja,
  10. donosi opće akte Lučke uprave,
  11. osniva stručno povjerenstvo za koncesije,
  12. osniva radna tijela za obavljanje i praćenje poslova iz njegova djelokruga te imenuje i razrješava njegove članove,
  13. obavlja i druge poslove u skladu s Zakonom, ovom Odlukom i Statutom Lučke uprave.
- Upravno vijeće donosi Statut Lučke uprave uz prethodnu suglasnost Osnivača.

#### Ravnatelj

### Članak 13.

Ravnatelj je poslovodni i stručni voditelj Lučke uprave.

Ravnatelj organizira i vodi poslovanje Lučke uprave, predstavlja i zastupa Lučku upravu te je odgovoran za zakonitost rada Lučke uprave.

### Članak 14.

Ravnatelja na temelju javnog natječaja i zapisnika stručne komisije imenuje Upravno vijeće.

Za ravnatelja se može imenovati osoba koja uz opće uvijete ispunjava i uvijete propisane statutom Lučke uprave.

Mandat ravnatelja je četiri godine i ista osoba se može ponovno imenovati za ravnatelja.

Postupak imenovanja ravnatelja detaljnije se utvrđuje Statutom Lučke uprave. Ravnatelj je za svoj rad odgovoran je Upravnom vijeću i Županu. Ravnatelj može imati pomoćnika. Ravnatelj s predsjednikom Upravnog vijeća Lučke uprave zaključuje ugovor o radu. Statutom Lučke uprave propisuje se maksimalni novčani iznos vrijednosti pravnog posla kojeg ravnatelj može samostalno zaključiti bez prethodne suglasnosti Upravnog vijeća odnosno Osnivača.

#### **Članak 15.**

Dužnosti ravnatelja su:

1. izvršava opće akte i druge odluke Upravnog vijeća te prati njihovu provedbu,
2. predlaže Upravnom vijeću opće akte,
3. predlaže Upravnom vijeću četverogodišnji plan razvoja luke,
4. predlaže Upravnom vijeću godišnji plan rada luke s financijskim planom,
5. predlaže Upravnom vijeću izvještaj o ostvarenju godišnjeg plana rada luke i financijski plan,
6. predlaže Upravnom vijeću Lučke uprave ustroj, potreban broj i sastav stručno-tehničkog osoblja te raspis javnog natječaja za zapošljavanje,
7. odlučuje o zasnivanju i prestanku radnog odnosa te zaključuje ugovore o radu stručno-tehničkog osoblja, a na temelju provedenog javnog natječaja,
8. redovito izvješćuje Upravno vijeće o stanju u luci, lučkim kapacitetima, stanju podgradnje i nadogradnje,
9. usklađuje rad koncesionara na lučkom području,
10. nadzire izvršavanje preuzetih obveza na temelju koncesija i posebne upotrebe,
11. unosi podatke o koncesiji i posebnoj upotrebi u Jedinственu nacionalnu bazu podataka pomorskog dobra Republike Hrvatske,
12. unosi podatke o koncesijama i posebnoj upotrebi u Upisnik koncesija,
13. obavlja druge poslove u skladu sa Zakonom, statutom i općim aktima Lučke uprave.

#### **Članak 16.**

Ravnatelj može biti razriješen prije isteka vremena na koje je imenovan. Upravno vijeće dužno je razriješiti ravnatelja u slučajevima propisanim propisom kojim se uređuju stanove. Prije donošenja odluke o razrješenju ravnatelja se mora dati mogućnost da se izjasni o razlozima za razrješenje.

### **VI. FINANCIRANJE LUČKE UPRAVE**

#### **Članak 17.**

Prihod lučke uprave su:

1. Lučke tarife,
2. Prihod od koncesija na lučkom području,
3. Prihod od posebne upotrebe na lučkom području,
4. Sredstva iz proračuna osnivača,
5. Sredstva iz državnog proračuna,
6. Bespovratne potpore iz strukturnih fondova Europske unije,
7. Ostali prihodi u skladu sa Zakonom i općim aktima Lučke uprave.

Sredstvima iz stavka 1. točke 5. ovoga članka Lučka uprava može financirati samo izgradnju i održavanje lučke podgradnje.

Sredstva iz stavka 1. točaka od 1. do 4., 6. i 7. ovog članka pripadaju u cijelosti Lučkoj upravi na čijem području se ubiru i namijenjena su za:

1. izgradnju i održavanje lučke nadogradnje i podgradnje,
2. opremanje lukom opremom za zaštitu mora od onečišćenja s brodova,
3. održavanje dubine u luci i na sidrištu luke,
4. troškove poslovanja Lučke uprave.



## **VII. OPĆI AKTI**

### **Članak 18.**

Statutom Lučke uprave pobliže se uređuje ustrojstvo Lučke uprave, međusobna prava i obveze Osnivača i Lučke uprave, ovlasti i način odlučivanja tijela Lučke uprave, uvjeti za izbor i natječajni postupak za izbor ravnatelja te druga pitanja od značenja za obavljanje djelatnosti i poslovanje Lučke uprave, a sve u skladu s ovom Odlukom.

## **VIII. PRIJELAZNE I ZAVRŠNE ODREDBE**

### **Članak 19.**

Stupanjem na snagu ove Odluke prestaje važiti Odluka o osnivanju Lučke uprave Senj („Županijski glasnik“ br. 1/98, 2/00, 19/04, 7/05 – pročišćeni tekst, 26/07, 21/09, 7/12, 14/13, 18/13, 8/14, 14/14 – pročišćeni tekst, 29/17, 9/19, 15/21, 8/22 i 28/23)

### **Članak 20.**

Lučka uprava Senj uskladit će Statut s odredbama ove Odluke u roku 60 dana od njenog stupanja na snagu.

### **Članak 21.**

Ova Odluka stupa na snagu osmog dana od dana objave u „Županijskom glasniku“ Ličko-senjske županije“.

**P R E D S J E D N I K**

Marijan Kustić

# 1. LUKA SENJ



Progeo d.o.o. Rijeka



Druga Ščitana 34, 51100 Rijeka  
T: +385 (0) 51 469 750  
E: info@progeo.hr  
www.progeo.hr

IBAN HR20410001100096177  
OIB: 607708413

Investor:  
LUČKA UPRAVA SENJ  
Obala kralja Zvonimira 12, 51270 Senj  
IB: 6140496154

Katastarska općina: SENJ  
MŠNO: 302030  
Osnik: 14: 12

- LUKA SENJ -  
PRIJEDLOG GRANICE LUČKOG PODRUČJA  
NA SLUŽBENJU DIGITALNOJ KOPIJI KATASTRSKOG PLANA  
I DIGITALNOM ORTOFOTO PLANU

Mjerna 1:1000



Štampao:  
Vladimir Štender, dr@rnp.gov.hr  
Rijeka, 04.04.2024. godine

Opisane osobice su obavile svoju  
posredničku posla.  
Vladimir Štender, dr@rnp.gov.hr  
Vladimir Štender, dr@rnp.gov.hr  
Štampao: 04.04.2024.  
Rijeka



## 2. LUKA JABLANAC



**Progeo d.o.o. Rijeka**

Drage Šćitara 34, 51000 Rijeka  
Tel./Faks +385 51 490 703  
E-mail: progeo@progeo.hr  
www.progeo.hr  
IBAN HR9324020061100595177  
OIB 90772684213

Investitor:  
LUČKA UPRAVA SENJ  
Obešja kraja Zvonimira 12, 53270 Senj  
OIB 43342467134



Katastarska općina: JABLANAC  
MBR: 325228  
Detaljni list: 1

**- LUKA JABLANAC -  
PRIJEDLOG GRANICE LUČKOG PODRUČJA  
NA SLUŽBENOJ DIGITALNOJ KOPIJI KATASTARSKOG PLANA I DIGITALNOM ORTOFOTO PLANU**  
Mjerilo 1:1000



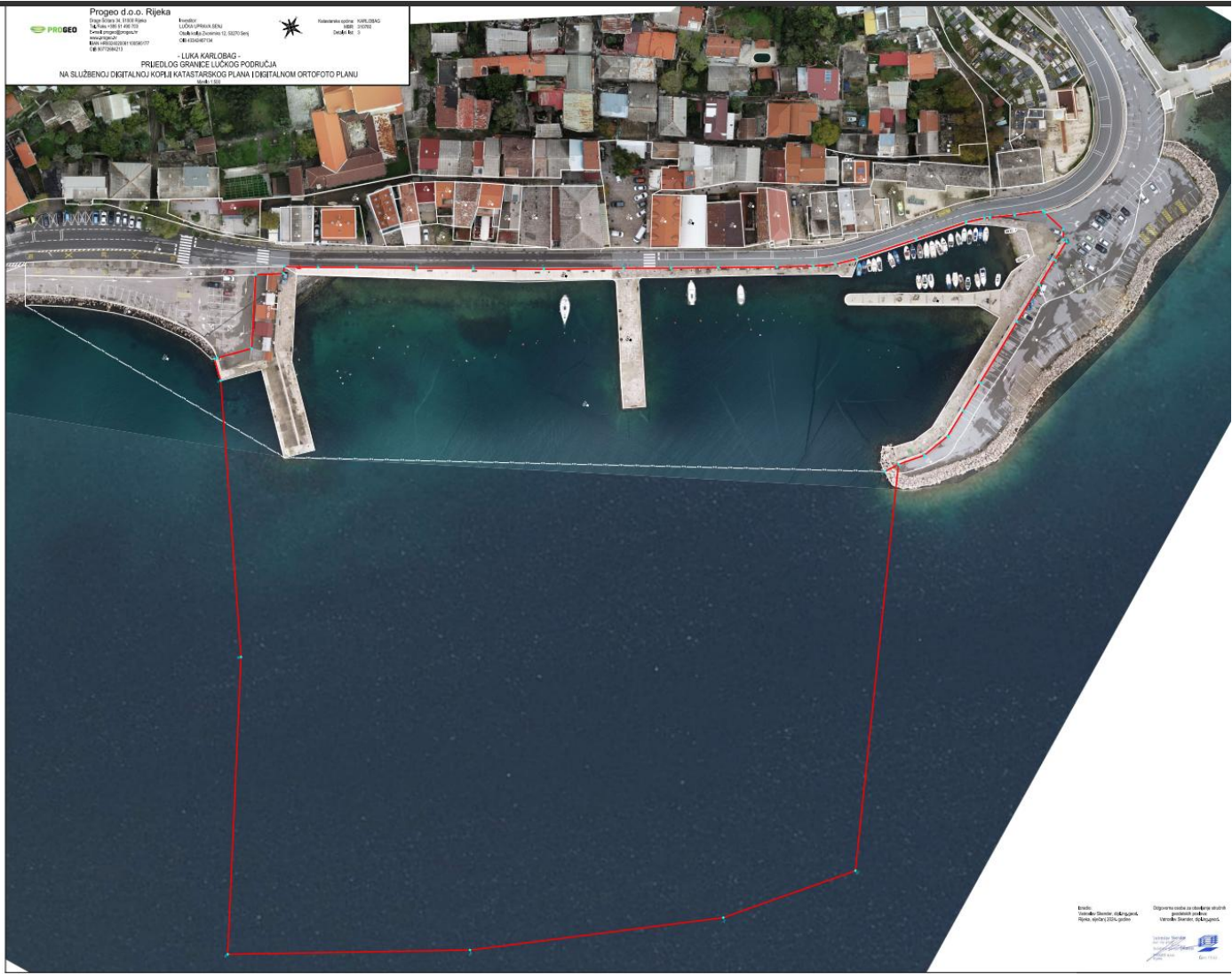
Izradio:  
Vatroslav Skender, dipl.ing.geod.  
Rijeka, veljača 2024. godine

Odgovorna osoba za obavljanje stručnih  
geodetskih poslova:  
Vatroslav Skender, dipl.ing.geod.

Vatroslav Skender  
dipl.ing.geod.  
Otvorena služba  
PROGEO d.o.o.  
Rijeka  
Geo 1032



# 3. LUKA KARLOBAG





## 4. LUKA PRIZNA



### Progeo d.o.o. Rijeka

Drage Šćitarca 34, 51000 Rijeka  
Tel./Faks +385 51 490 703  
E-mail: progeo@progeo.hr  
www.progeo.hr  
IBAN HR324020061100595177  
OIB 90772684213

Investitor:  
LUČKA UPRAVA SENUJ  
Obala kraja Zvonimira 12, 53270 Senj  
OB 43342467134



Katastarska općina: PRIZNA  
MBR: 325295  
Detaljni list: 8

- LUKA PRIZNA -  
PRIJEDLOG GRANICE LUČKOG PODRUČJA  
NA SLUŽBENOJ DIGITALNOJ KOPIJI KATASTARSKOG PLANA I DIGITALNOM ORTOFOTO PLANU  
Merilo 1:750



Izradio:  
Vatroslav Skender, dipl.ing.geod.  
Rijeka, veljača 2024. godine

Odgovorna osoba za obavljanje stručnih  
geodetskih poslova:  
Vatroslav Skender, dipl.ing.geod.







## 5. LUKA STINICA



Progeo d.o.o. Rijeka



Druga Škalna St. 51103 Rijeka  
T4, Pula +385 91 490 701  
Email: [progeo@progeo.hr](mailto:progeo@progeo.hr)  
[www.progeo.hr](http://www.progeo.hr)

IBAN: HR222402001100595177  
OIB: 9072984213

Klijent:  
LUČKA UPRAVA SENJ  
Obala kralja Zvonimira 12, 53270 Senj  
OIB: 4334290734

Katastarska općina: STINICA  
MIR: 325325  
Dok. br.: 4

- LUKA STINICA -  
PRIJEDLOG GRANICE LUČKOG PODRUČJA  
NA SLUŽBENOJ DIGITALNOJ KOPIJI KATASTARSKOG PLANA  
I DIGITALNOM ORTOFOTO PLANU

Mjerna 1:1000



Imaše:  
Vatroslav Štverlec, dipl.ing.geod.  
Rijeka, prosinac 2023. godine

Odgovorne osobe za obavljanje službi  
geodetske općine:  
Vatroslav Štverlec, dipl.ing.geod.

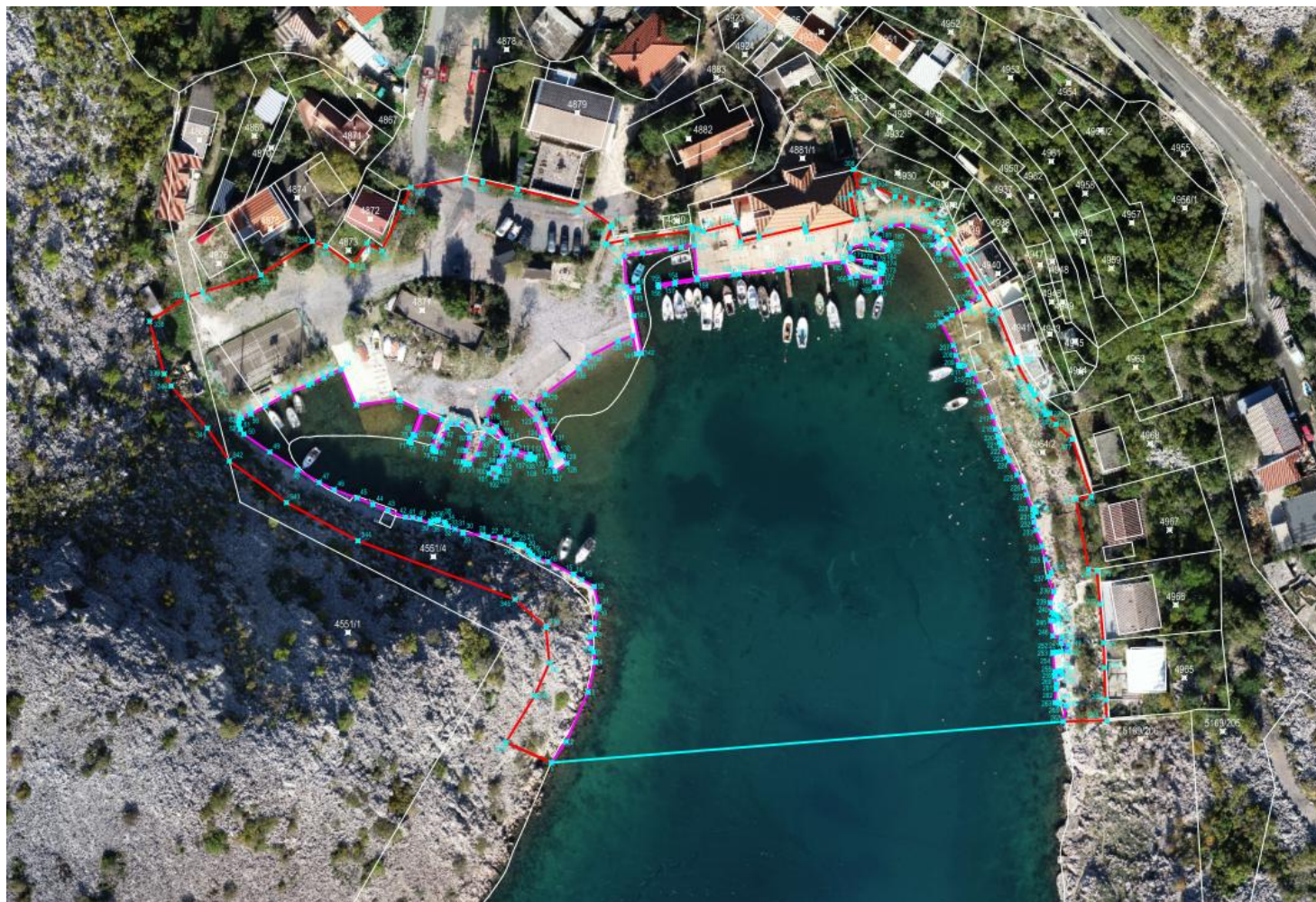


## 6. LUKA BARIĆ DRAGA





## 7. LUKA CESARICA



Progeo d.o.o. Rijeka



Drage Bčara 34, 51000 Rijeka  
Tel./Faks: +385 51 492 703  
E-mail: progeo@progeo.hr  
www.progeo.hr

IBAN HR9324020061100595177  
OIB 90772694213

Investitor:  
LUČKA UPRAVA SENJ  
Osaka i/na Zvonimira 12, 53270 Senj  
OIB 43342467134

Katastarska općina: CESARICANOVA  
MBR: 330786  
Datum: kol. 27

- LUKA CESARICA -  
PRIJEDLOG GRANICE LUČKOG PODRUČJA  
NA SLUŽBENJU DIGITALNUJ KOPIJI KATASTARSKOG PLANA  
I DIGITALNOM ORTOFOTO PLANU

Mjerb 1:500



Imatelj:  
Vatroslav Stenđer, dipl.ing.geod.  
Rijeka, prosinac 2023. godine

Odgovorna osoba za obavljanje stručnih  
geodetskih poslova:  
Vatroslav Stenđer, dipl.ing.geod.





## 8. LUKA DONJA KLADA



Progeo d.o.o. Rijeka

Drage Šćitara 34, 51000 Rijeka  
Tel./Faks +385 51 490 703  
E-mail: progeo@progeo.hr  
www.progeo.hr  
IBAN HR9324020061100595177  
OIB 90772684213

Investitor:  
LUČKA UPRAVA SENJ  
Obala kralja Zvonimira 12, 53270 Senj  
OIB 43342467134



Katastarska općina: KLADA  
MBR: 325244  
Detaljni list: 3.6

- LUKA DONJA KLADA -  
PRIJEDLOG GRANICE LUČKOG PODRUČJA NA SLUŽBENOJ DIGITALNOJ  
KOPIJI KATASTARSKOG PLANA I DIGITALNOM ORTOFOTO PLANU  
Mjerilo 1:1000



Izradio:  
Vatroslav Skender, dipl.ing.geod.  
Rijeka, prosinac 2023. godine

Odgovorna osoba za obavljanje  
geodetskih poslova:  
Vatroslav Skender, dipl.ing.g

Vatroslav Skender  
dipl.ing.geod.  
PROGEO d.o.o.  
Rijeka





## 9. LUKA KARLOBAG – TERETNA LUKA



### Progeo d.o.o. Rijeka

Drage Šćitara 34, 51000 Rijeka  
Tel./Faks +385 51 490 703  
E-mail: progeo@progeo.hr  
www.progeo.hr  
IBAN HR9324020061100595177  
OIB 90772684213

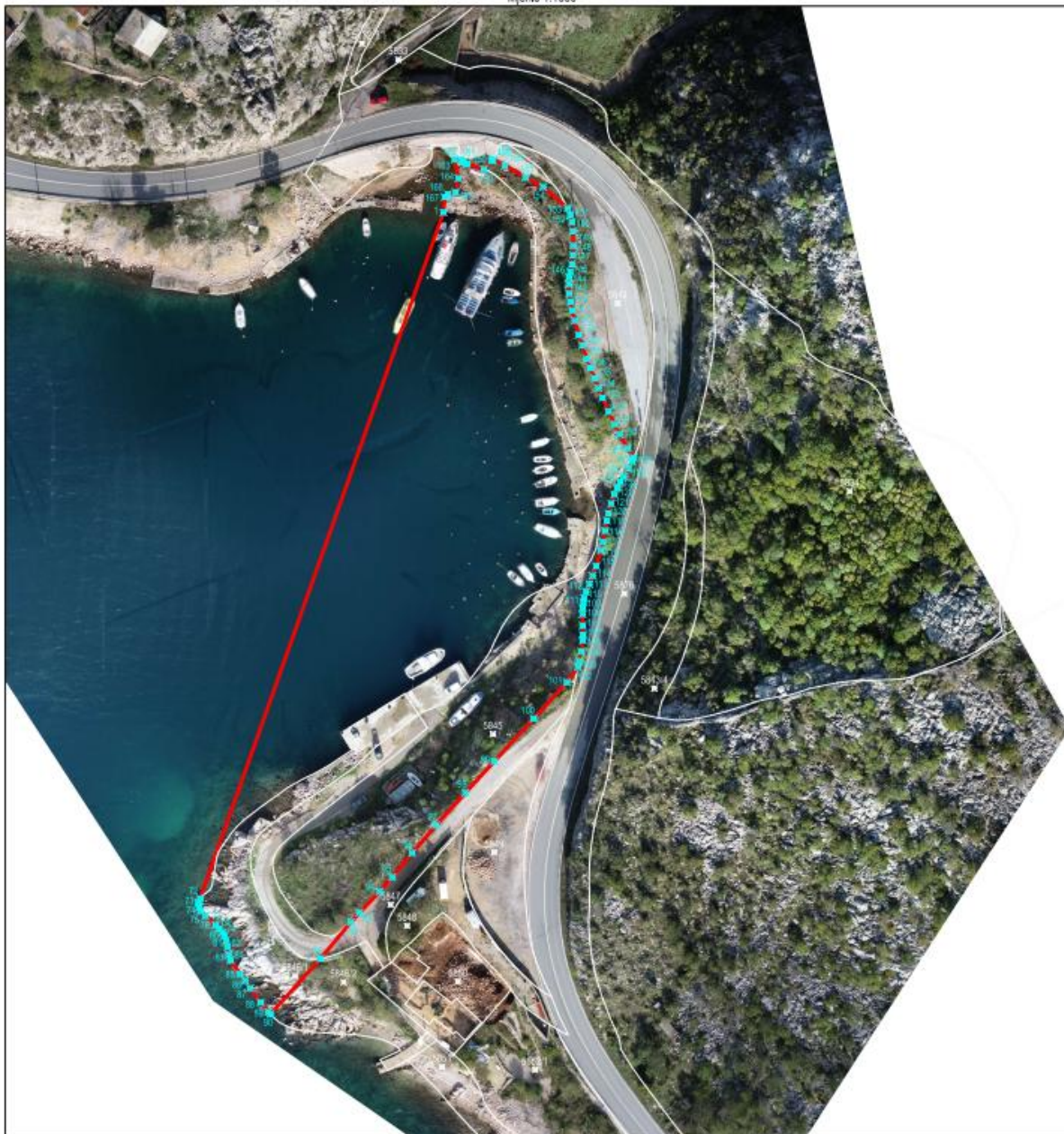
Investitor:  
LUČKA UPRAVA SENJ  
Obala kraja Zvonimira 12, 53270 Senj  
OIB 43342467134



Katastarska općina: CESARICA NOVA  
MBR: 338786  
Detaljni list: 50

### - LUKA KARLOBAG - TERETNA LUKA - PRIJEDLOG GRANICE LUČKOG PODRUČJA NA SLUŽBENOJ DIGITALNOJ KOPIJI KATASTARSKOG PLANA I DIGITALNOM ORTOFOTO PLANU

Mjerilo 1:1000



Izradio:  
Vatroslav Skender, dipl.ing.geod.  
Rijeka, prosinac 2023. godine

Odgovorna osoba za obavljanje stručnih  
geodetskih poslova:  
Vatroslav Skender, dipl.ing.geod.

Vatroslav Skender  
dipl.ing.geod.  
Ovlašten za obavljanje  
poslova  
Rijeka



Geo 10.92



## 10. LUKA KRIVAČA



### Progeo d.o.o. Rijeka

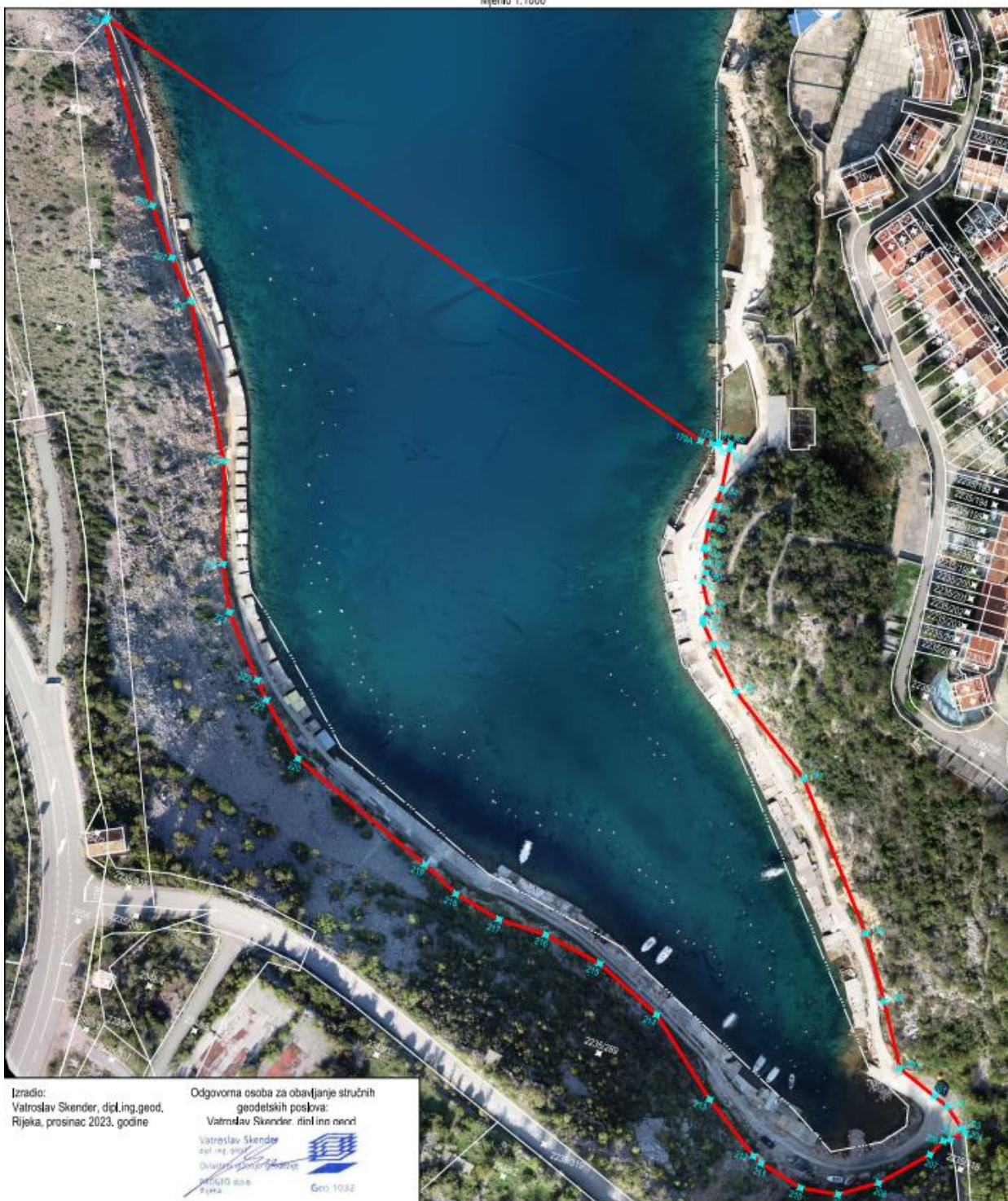
Drage Šćitara 34, 51000 Rijeka  
Tel./Faks +385 51 490 703  
E-mail: progeo@progeo.hr  
www.progeo.hr  
IBAN HR9324020061100595177  
OIB 90772684213

Investitor:  
LUČKA UPRAVA SENJ  
Obala kralja Zvonimira 12, 53270 Senj  
OIB 43342467134



Katastarska općina: STINICA  
MBR: 325325  
Detaljni list: 8

### - LUKA KRIVAČA - PRIJEDLOG GRANICE LUČKOG PODRUČJA NA SLUŽBENOJ DIGITALNOJ KOPIJI KATASTARSKOG PLANA I DIGITALNOM ORTOFOTO PLANU Mjerilo 1:1000



Izradio:  
Vatroslav Skender, dipl.ing.geod.  
Rijeka, prosinac 2023. godine

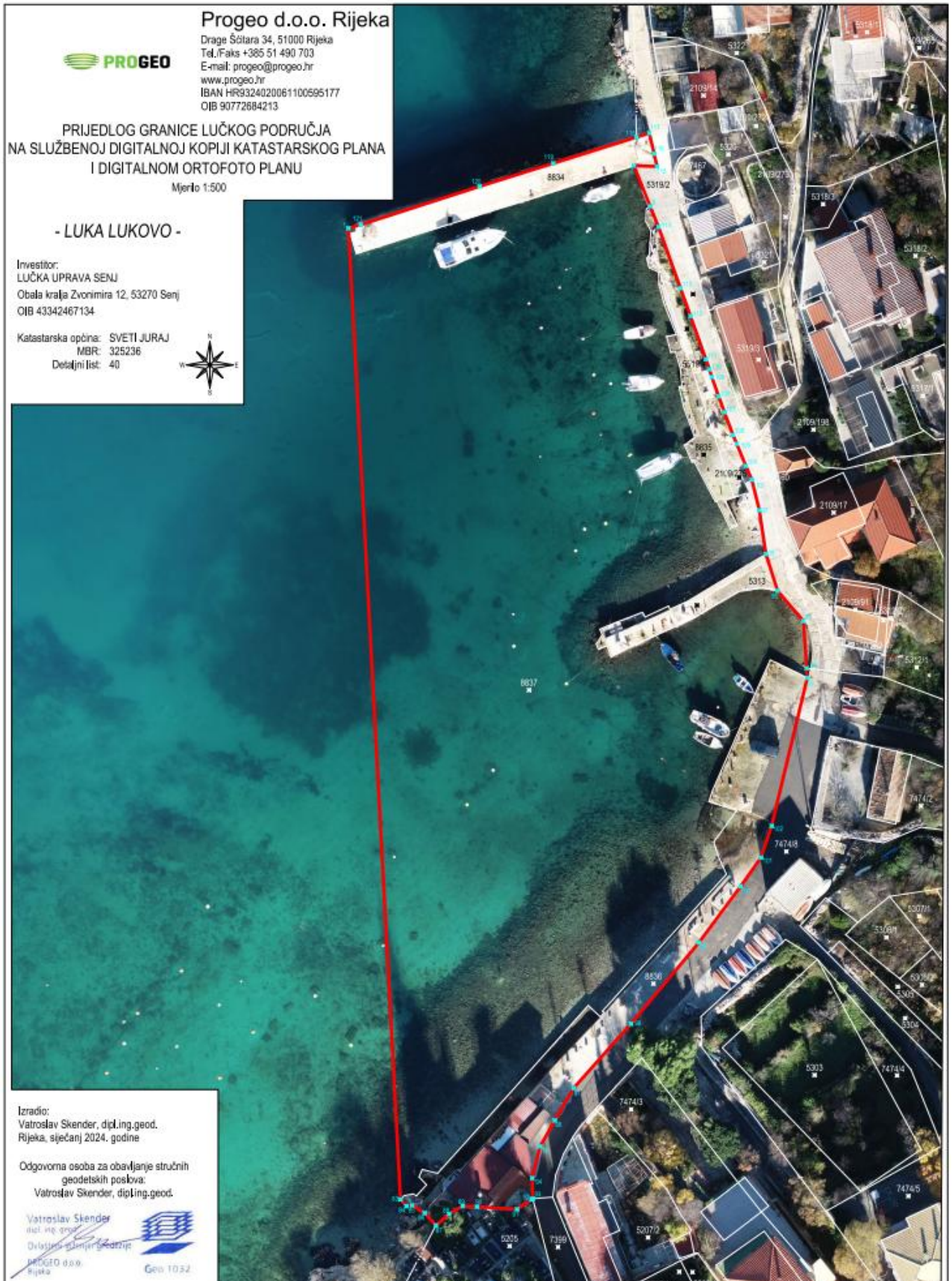
Odgovorna osoba za obavljanje stručnih  
geodetskih poslova:  
Vatroslav Skender, dipl.ing.geod.

Vatroslav Skender  
dipl.ing.geod.  
Ovlaštena osoba za geodetske  
poslove  
Geo 1032



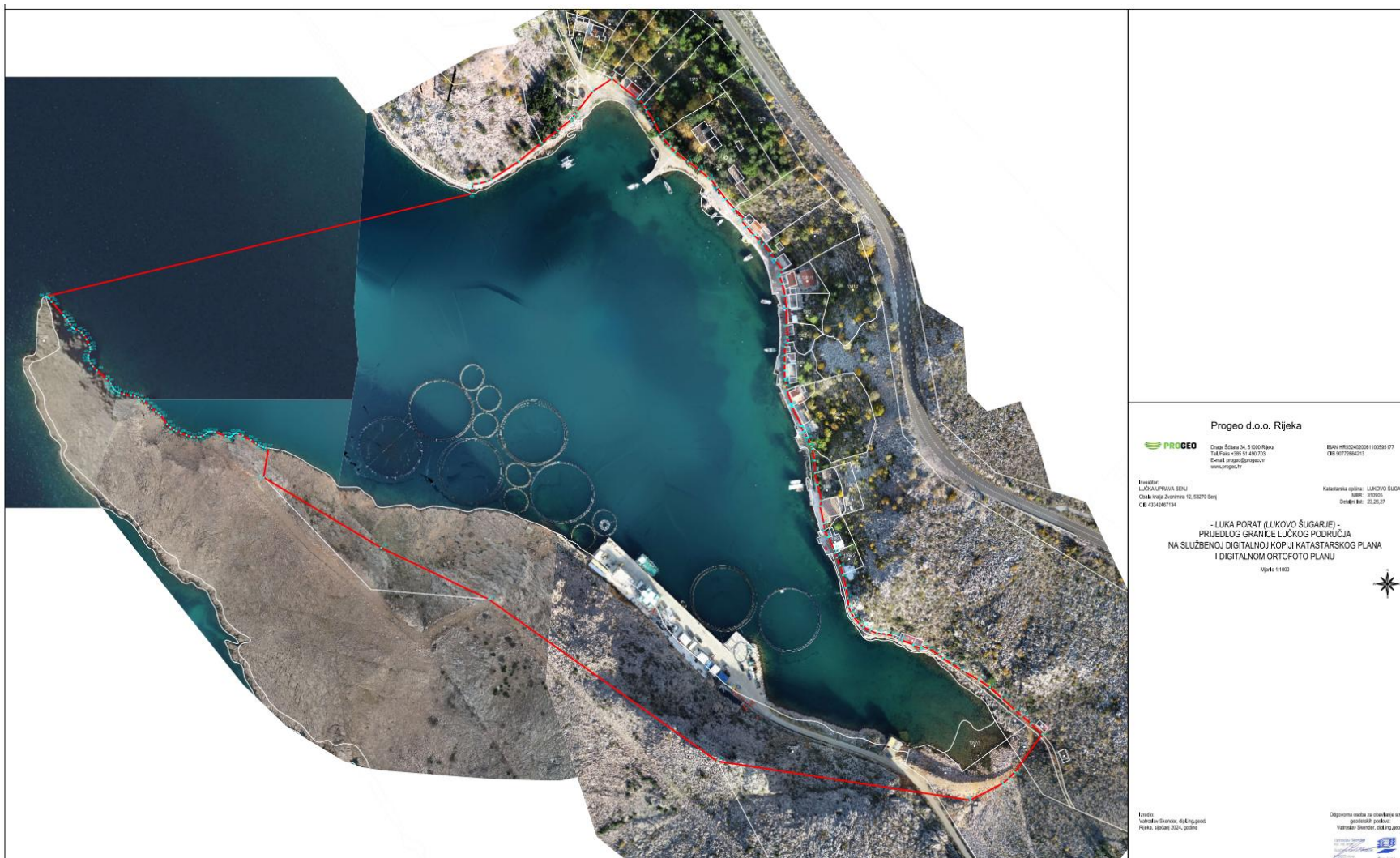


# 11. LUKA LUKOVO





## 12. LUKA PORAT



Progeo d.o.o. Rijeka  
PROGEO  
Črničićevo šetalište 12, 51000 Rijeka  
T: +385 (0)51 460 700  
E: info@progeo.hr  
www.progeo.hr

IBAN: HR20240300110026177  
OIB: 9077584213

Investitor:  
LUČKA UPRAVA BIENJ  
Obala Nikola Zrinskih 12, 51070 Biensj  
OIB: 4342461734

Katastarska općina: LUKOVO ŠUGARJE  
MIR: 110205  
Dok. br.: 23.25.27

- LUKA PORAT (LUKOVO ŠUGARJE) -  
PRIJEDLOG GRANICE LUČKOG PODRUČJA  
NA SLUŽBENJU DIGITALNOJ KOPIJI KATASTRSKOG PLANA  
I DIGITALNOM ORTOFOTO PLANU

Mapa 1:1000



Izdala:  
Vataska Štambur, dr.ing.geod.  
Rijeka, siječanj 2014. godine

Odgozno ovlaštenje za obavljanje stručnih  
geodetskih poslova:  
Vataska Štambur, dr.ing.geod.





### 13. LUKA STARIGRAD



#### Progeo d.o.o. Rijeka

Drage Šćitara 34, 51000 Rijeka  
Tel./Faks +385 51 490 703  
E-mail: progeo@progeo.hr  
www.progeo.hr  
IBAN HR9324020061100595177  
OIB 90772684213

Investitor:  
LUČKA UPRAVA SENJ  
Obala kralja Zvonimira 12, 53270 Senj  
OIB 43342467134



Katastarska općina: STARIGRAD  
MBR: 325317  
Detaljni list: 2

### - LUKA STARIGRAD - PRIJEDLOG GRANICE LUČKOG PODRUČJA NA SLUŽBENOJ DIGITALNOJ KOPIJI KATASTARSKOG PLANA I DIGITALNOM ORTOFOTO PLANU Mjerilo 1:500



Izradio:  
Vatroslav Skender, dipl.ing.geod.  
Rijeka, siječanj 2024. godine

Odgovorna osoba za obavljanje stručnih  
geodetskih poslova:  
Vatroslav Skender, dipl.ing.geod.

Vatroslav Skender  
dipl.ing.geod.  
PROGEO d.o.o.  
Rijeka



Geo 1032

## 14. LUKA SVETI JURAJ



### Progeo d.o.o. Rijeka

Drage Šćitarca 34, 51000 Rijeka  
Tel./Faks +385 51 490 703  
E-mail: progeo@progeo.hr  
www.progeo.hr  
IBAN HR9324020061100595177  
OIB 90772684213

Investitor:  
LUČKA UPRAVA SENJ  
Obala kralja Zvonimira 12, 53270 Senj  
OIB 43342467134



Katastarska općina: SVETI JURAJ  
MBR: 325236  
Detaljni list: 13

### - LUKA SVETI JURAJ - PRIJEDLOG GRANICE LUČKOG PODRUČJA NA SLUŽBENOJ DIGITALNOJ KOPIJI KATASTARSKOG PLANA I DIGITALNOM ORTOFOTO PLANU Mjerilo 1:1000



Izradio:  
Vatroslav Skender, dipl.ing.geod.  
Rijeka, veljača 2024. godine

Odgovorna osoba za obavljanje stručnih  
geodetskih poslova:  
Vatroslav Skender, dipl.ing.geod.





